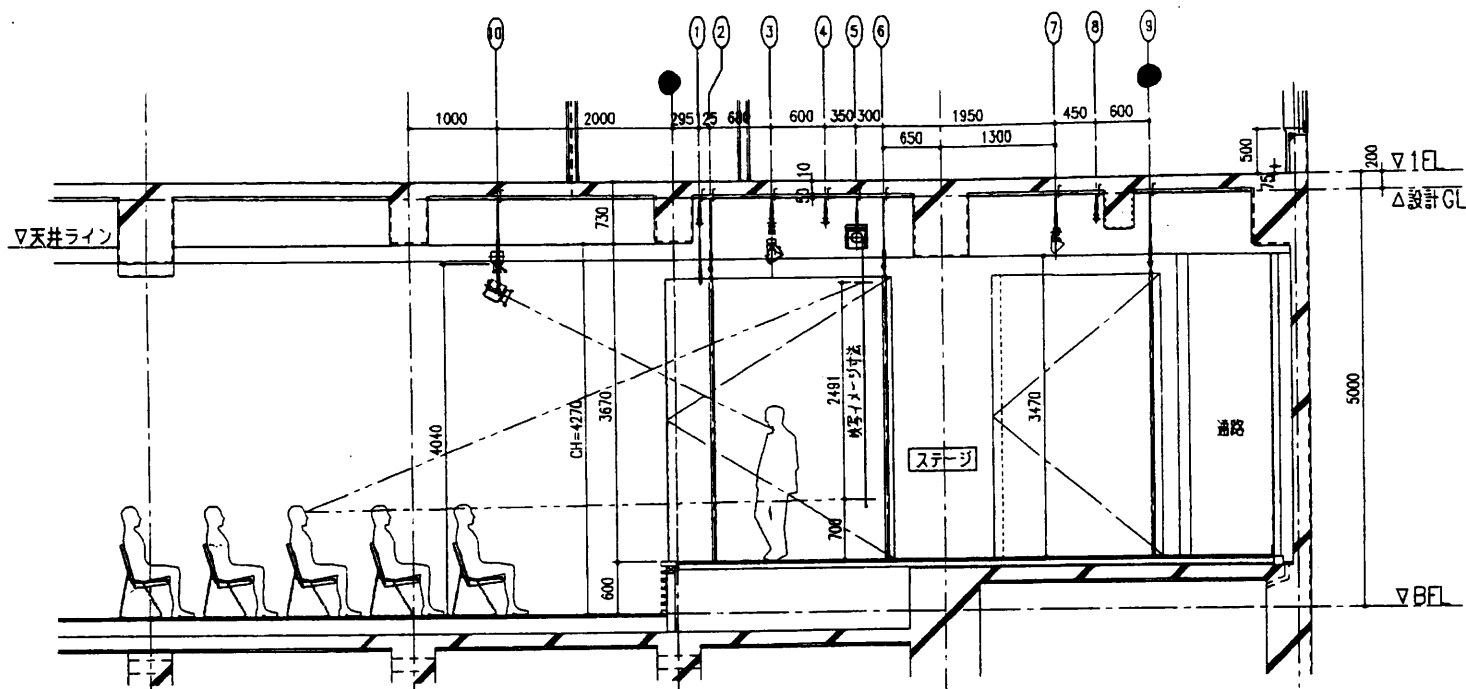


駒込学園 勧学ホール施設説明

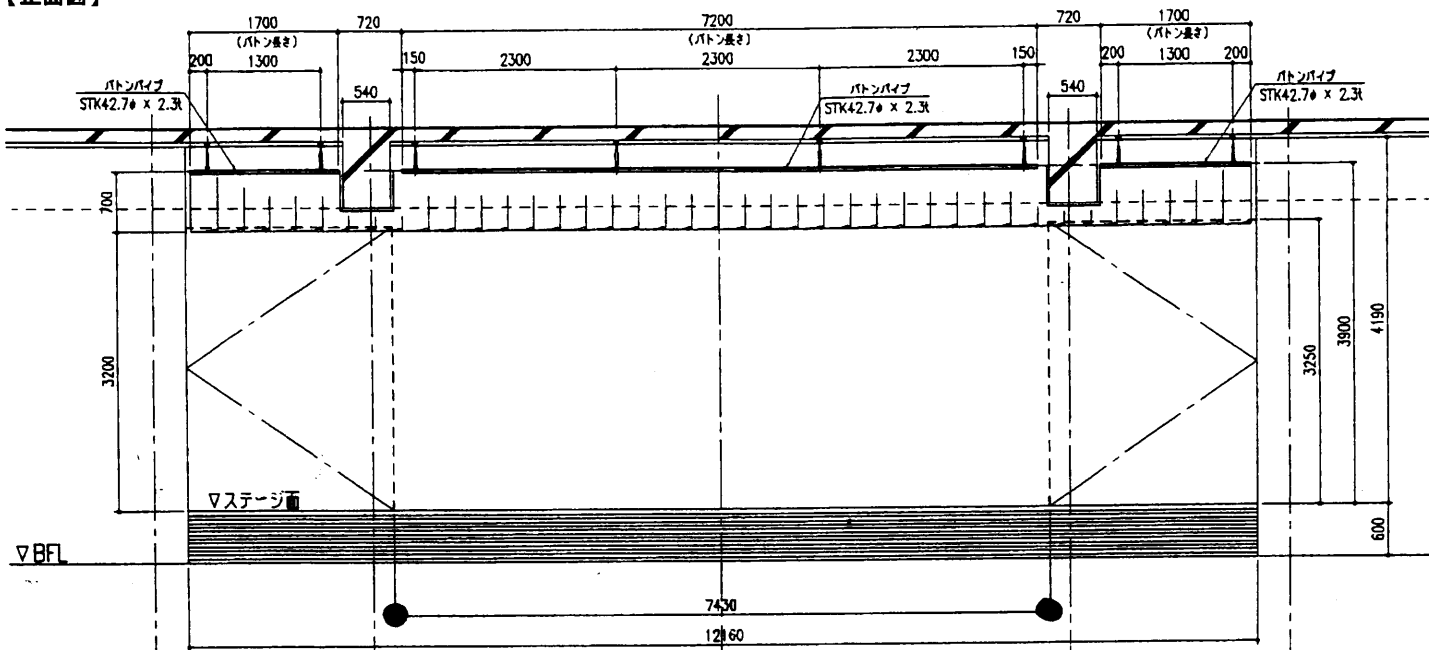
【断面図】



- ①一文字幕 ②引割幕 ③ボーダーライト ④美術ボタン1 ⑤スクリーン ⑥中割幕 ⑦アッパー・ horizont ライト
- ⑧美術ボタン2 ⑨バック幕 (大黒幕) ⑩シーリングライト

- ・ 実際の舞台は●と●の間です。5.35mあります。
- ・ 美術ボタン1・2は固定式で下ろすことができません。休憩時間中に何かぶら下げるのは天井高からして難しいとお考えください。
- ・ スクリーンにはホール後方の液晶プロジェクターからビデオ・DVDの映像を投影できます。ただし、上げ下ろしにそれぞれ2～3分かかります。また、中央のシーリングスポットをいくつか外さないと、その影がスクリーンに映ります。
- ・ 引割幕・中割幕・バック幕は舞台下手で、手動にて開閉します。
- ・ ボーダーライトは白2系統アンバー1系統で構成されています。
- ・ ローホリライトはありません。またホリゾントは幕ではなく白壁です。

【正面図】



- ・ 演劇用に使用する場合、舞台は●と●の間です。7.43mになります。12.16mで使用する場合、袖がほぼ使えませんし、引割幕も使えません。また、7.43mに合わせてライトを設定しているため、上手・下手それぞれ端が若干暗くなります。それでもよければ、12.16mで上演することに問題はありませぬ。また、ステージ面から一文字幕までの幅は、3.25mです。舞台上の天井自体は3.67mありますので、その高さまでのセットは入ります。